

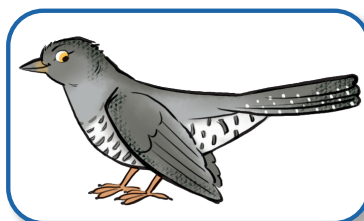
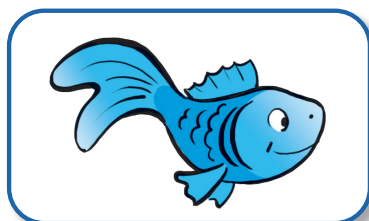
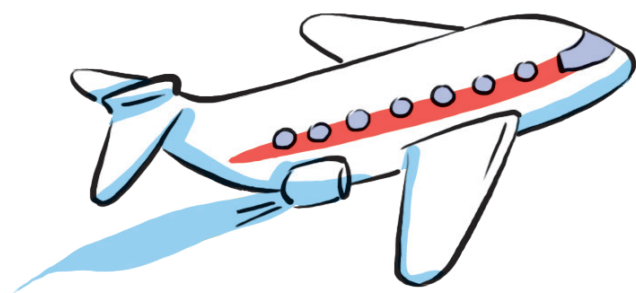


### Кто чем «питается»?

Рассмотри рисунки на страницах 4 и 5. Назови весь транспорт.

Назови транспорт, которому для работы нужен бензин. Отвечай полным ответом.

- Какому транспорту для работы нужно электричество? Нужен ветер?
- А ты знаешь, чем заправляется самолёт? (*Авиационным керосином.*)
- Какой транспорт может ехать только по рельсам?



### Влево или вправо?

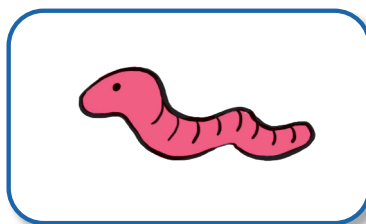
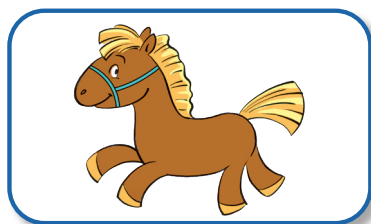
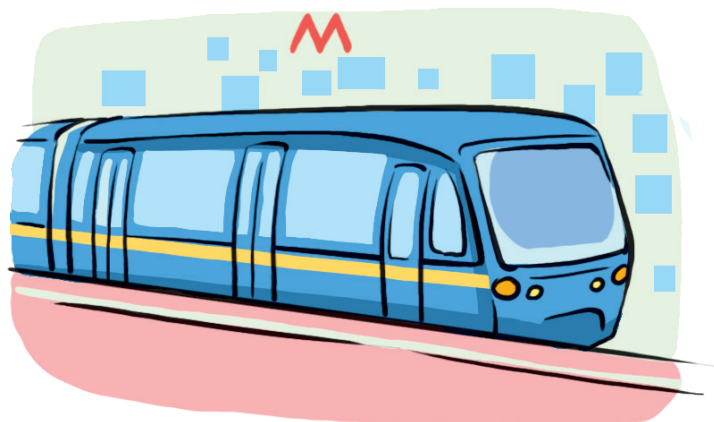
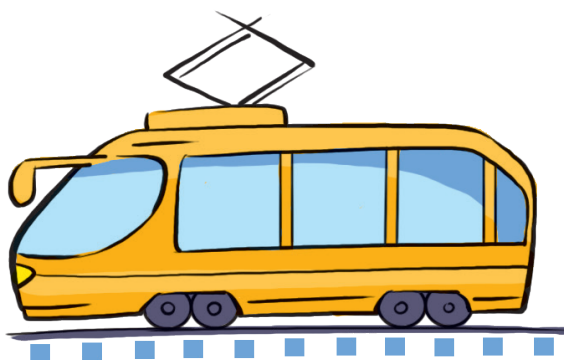
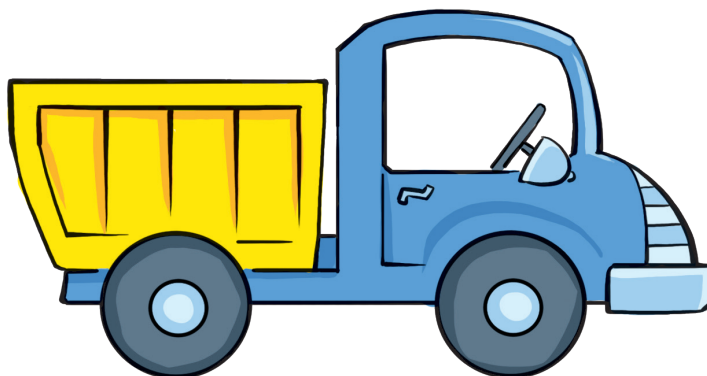
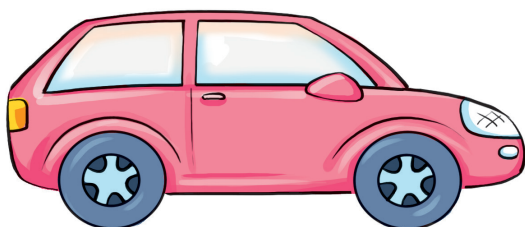
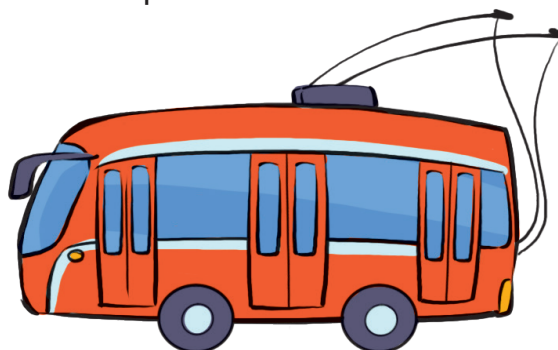
Покажи и назови транспорт, который движется влево, вправо.

**Наземный, подземный, водный или воздушный?**

Покажи и назови транспорт, который движется только по земле, соедини его с изображением лошадки. Этот транспорт называется **наземный**.

Покажи и назови транспорт, который передвигается по воде, соедини его с изображением рыбки. Это **водный** транспорт.

Покажи и назови транспорт, который передвигается по воздуху, соедини его с птичкой. Это **воздушный** транспорт. А какой транспорт передвигается под землёй? Это **подземный** транспорт. Соедини его с червяком.



Закрой тетрадь и назови по памяти наземный, воздушный, водный и подземный транспорт.